



Partenaires financiers



Animateurs



Chiffres clés

2023

ÉTAT DES LIEUX DE LA MÉTHANISATION EN NORMANDIE

CALVADOS

EURE

MANCHE

ORNE

SEINE-MARITIME





NORMANDIE	p.4
ENQUÊTE RÉGIONALE	p.6
CALVADOS	p.8
EURE	p.9
MANCHE	p.10
ORNE	p.11
SEINE-MARITIME	p.12
MÉTHA'NORMANDIE EN 2023	p.13

PRÉAMBULE

Le Métha'Normandie est un programme d'animation pour construire et accompagner la filière biogaz en Normandie.

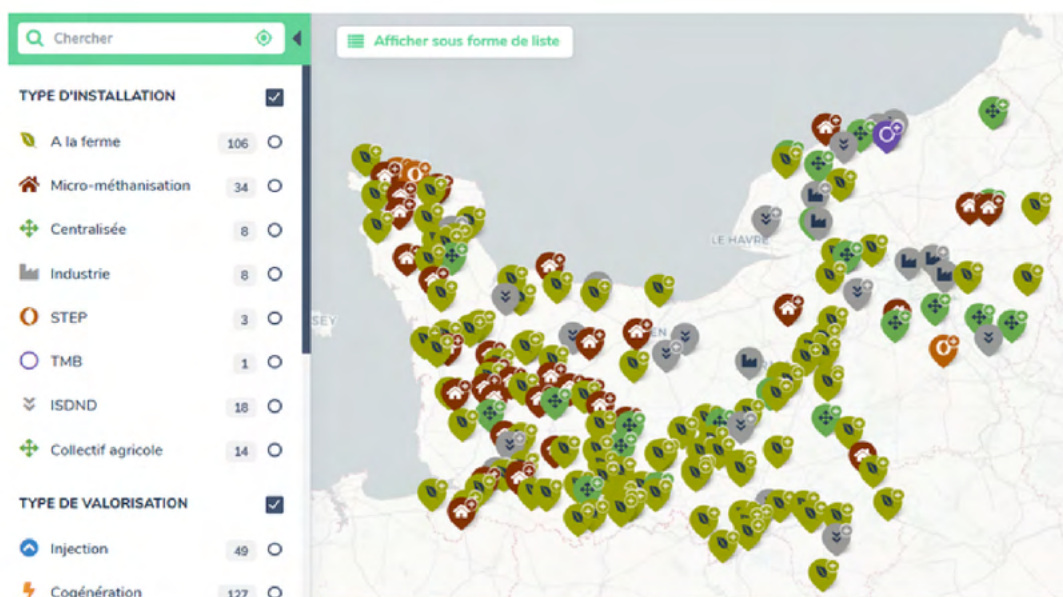
La Région Normandie, cheffe de file des politiques relatives à l'énergie depuis la loi NOTRe, s'est fixé des objectifs ambitieux en matière de développement de la méthanisation dans son mix énergétique renouvelable - objectifs traduits dans son Schéma régional d'aménagement et de développement durable du territoire (SRADDET). À l'horizon 2030, la production de biométhane visée est de 1 700 GWh et la production d'électricité issue de biogaz de 560 GWh.

Ce programme est co-animé par Biomasse Normandie et la Chambre Régionale d'Agriculture de Normandie.

Afin de promouvoir et développer la méthanisation, la Région Normandie, l'ADEME et les syndicats d'énergie, ont uni leurs efforts pour soutenir le plan Métha'Normandie. Ce programme vise à mettre en œuvre une animation locale permettant d'inscrire et d'impliquer tous les acteurs du territoire (collectivités, agriculteurs, industriels, opérateurs économiques, gestionnaires d'équipements publics, services de l'État, organismes bancaires...) dans une dynamique de développement de la méthanisation sur le territoire régional.

L'observation du parc régional d'unités de méthanisation, un axe essentiel.

Un des quatre axes d'animation du Métha'Normandie est le volet observation. Les données issues de ce travail sont en partie valorisées sur www.methanormandie.fr et à travers le présent **État des lieux annuel de la méthanisation en Normandie**. L'observation permet également la réalisation de bilans et de cartographies, la mise en œuvre d'indicateurs de suivi des unités, la veille réglementaire et technologique et plus encore...



Cartographie des installations de méthanisation en fonctionnement en Normandie sur www.methanormandie.fr/etat-des-lieux

NORMANDIE

PARC ACTUEL



PAR VALORISATION



PAR TYPOLOGIE

Micro-méthanisation	35
À la ferme	106
Collectif agricole	16
Unité territoriale	8
Industrielle	8
STEP	3
ISDND	18
TMB	1

PUISSANCE INSTALLÉE



41 000 KWe
puissance installée
en cogénération
en Normandie



8 989 Nm³/h
débit injecté
en biométhane
en Normandie

UNITÉS EN CONSTRUCTION



CHIFFRES CLÉS



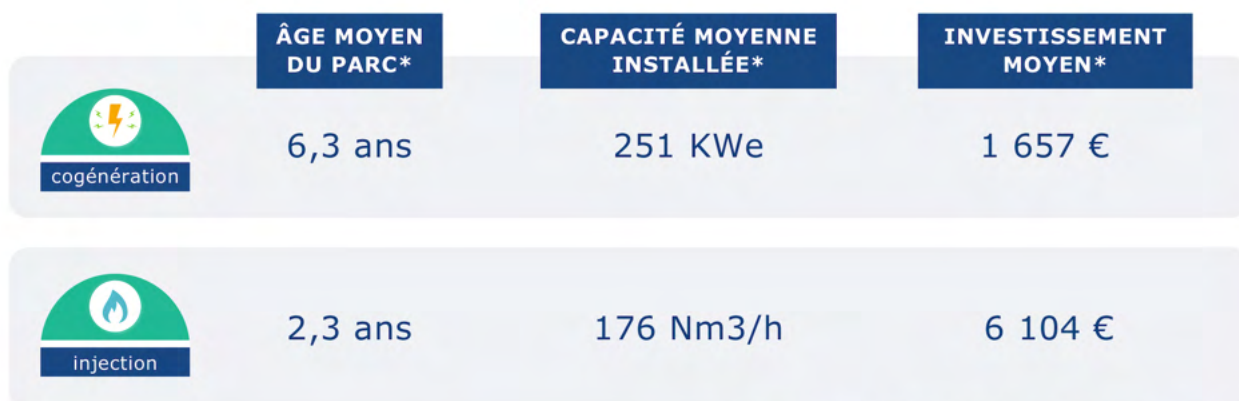
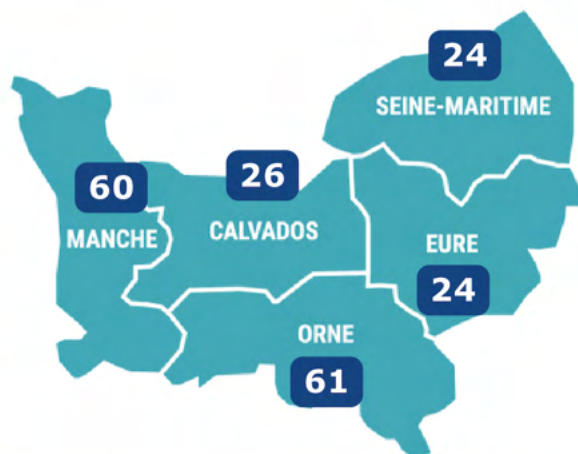
ou



ÉVOLUTION ANNUELLE DU NOMBRE D'UNITÉS

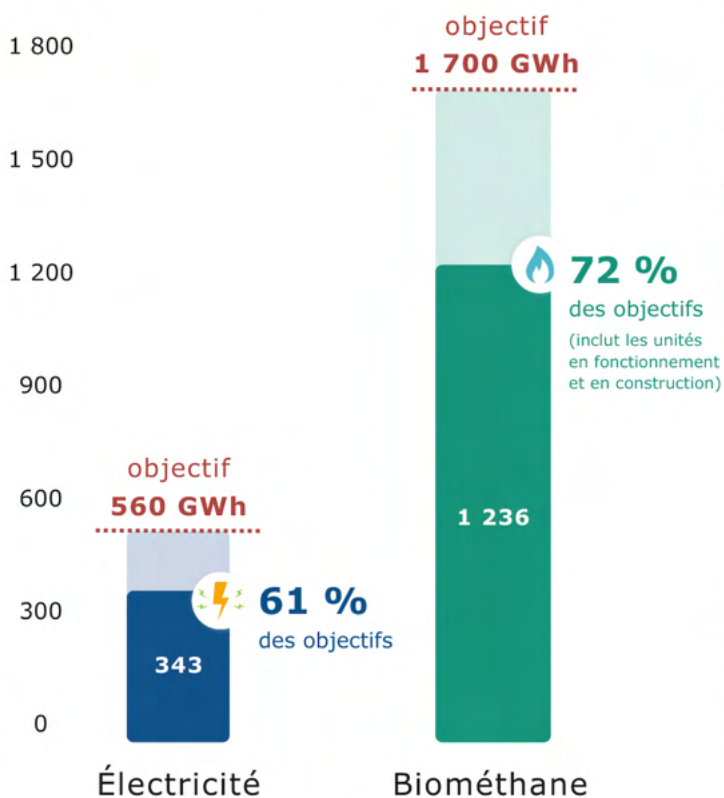


UNITÉS PAR DÉPARTEMENT



hors STEP, TMB, industrielles et ISDND*

LES OBJECTIFS RÉGIONAUX



Le développement de la filière se poursuit et l'année 2023 nous apporte 3 enseignements...

- 1 La dynamique des nouveaux projets en **injection** reste forte.
- 2 La **cogénération** connaît un ralentissement important.
- 3 Comme en 2022, nous sommes à contre-sens des objectifs de **sobriété** fixés. En effet, les objectifs régionaux visent une réduction de - 20 % des consommations finales d'énergie et de gaz en 2030. C'est si, et seulement si, ces réductions sont respectées que l'objectif de 10 % biométhane injecté dans la consommation finale de gaz (hors branche énergie) pourra être tenu.

... mais aussi quelques perspectives :

- La revalorisation du tarif d'achat du biogaz.
- L'annualisation du CMAX.
- La loi accélération EnR.

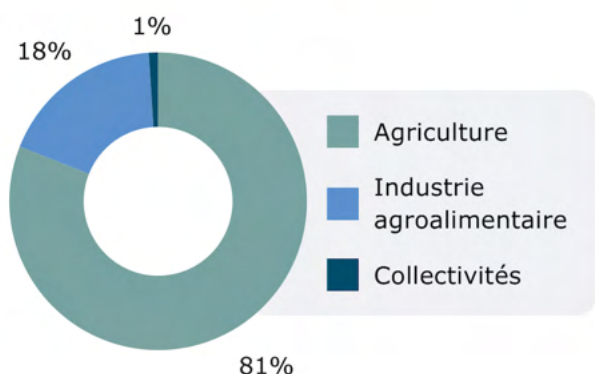
ENQUÊTE RÉGIONALE

En 2023, la DREAL Normandie et Métha'Normandie ont enquêté le parc d'unités de méthanisation normand afin d'avoir un regard plus précis sur la vie de la filière.

L'échantillonnage est de 74 unités sur 127 sollicitées (58 % de taux de réponse) et n'inclut pas les ISDND, STEP, TMB et unités industrielles.

Ci-dessous, vous trouverez quelques indicateurs issus des données récoltées.

ORIGINE DES SUBSTRATS



FOCUS INTRANTS SPÉCIFIQUES

Quant une unité de méthanisation utilise cet intrant, elle le fait en moyenne dans cette proportion...



7,3 % de maïs



13 % de CIVE



65 % d'effluents

DONNÉES ÉCONOMIQUES

Prix moyen de la ration entrante
34,10 € /t



À la ferme **43,00 €**
Unité territoriale **16,38 €**
Collectif agricole **16,38 €**
Micro-méthanisation **5,46 €**

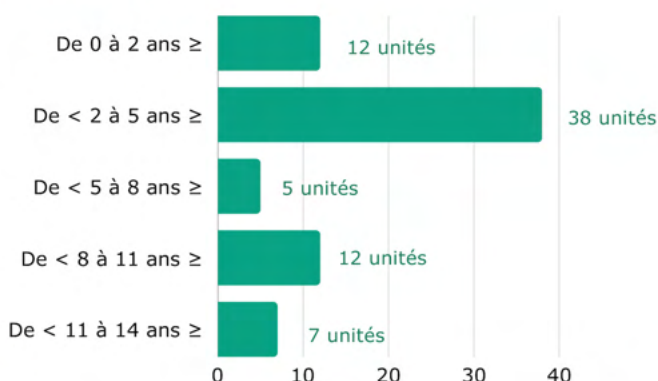
Coût de gestion digestat (transport + valorisation)

4,11 € /t



ÂGE MOYEN DU PARC

échantillon : 74 unités



4,6 ans

MICRO
MÉTHANISATION

7,1 ans

TERRITORIALE

2,1 ans

COLLECTIF AGRICOLE

5,1 ans

À LA FERME

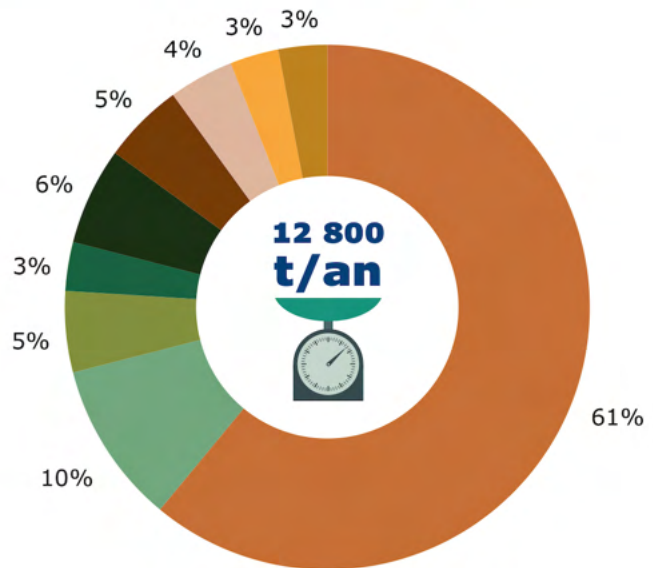
PLAN D'APPROVISIONNEMENT MOYEN D'UNE UNITÉ DE MÉTHANISATION

- Effluents d'élevage
- Autres déchets agricoles
- CIVE
- Cultures énergétiques
- Prairies permanentes
- Déchets végétaux IAA
- Biodéchets IAA
- STEP IAA
- Autres IAA
- Déchets végétaux agricoles
- Déchets végétaux collectivités

Les plus petites proportions (< 1 %) d'intrants n'apparaissent pas toujours sur les graphiques.

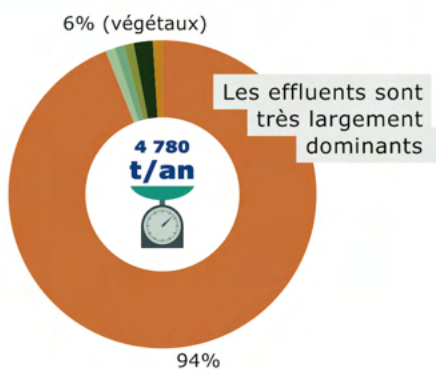
échantillon : 63 unités

TOUTE TYPOLOGIE



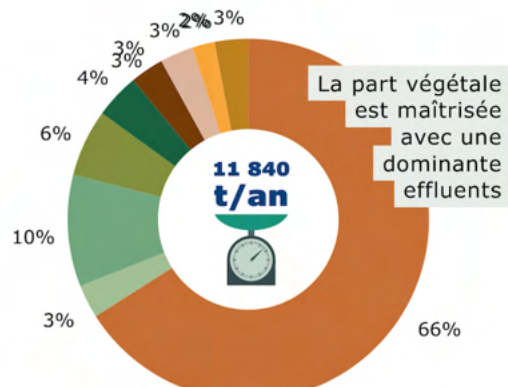
échantillon : 9 unités

MICRO-MÉTHANISATION



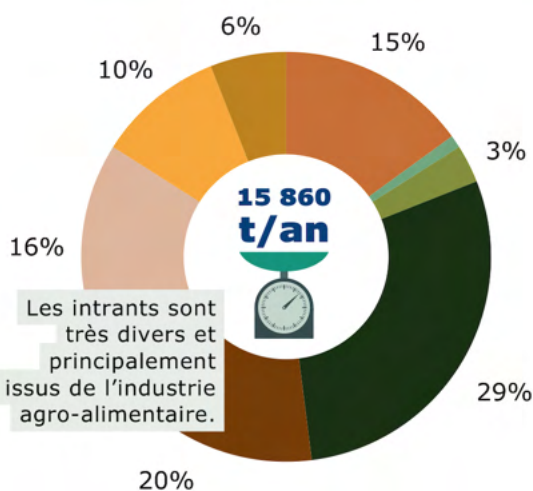
échantillon : 47 unités

À LA FERME



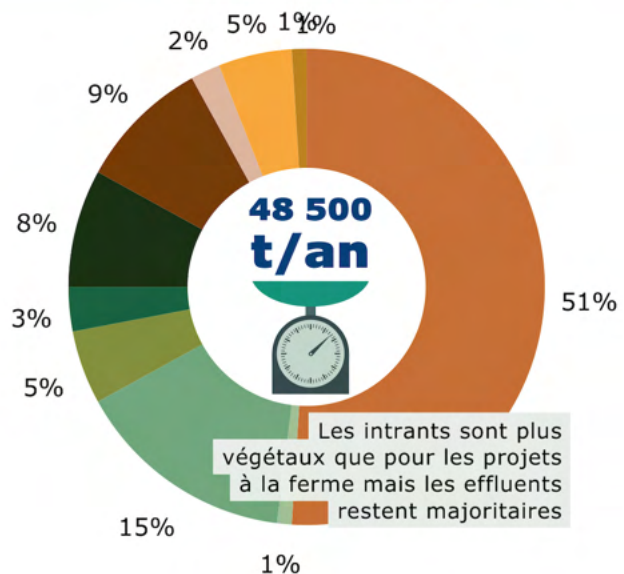
échantillon : 4 unités

TERRITORIAL



échantillon : 3 unités

COLLECTIF AGRICOLE





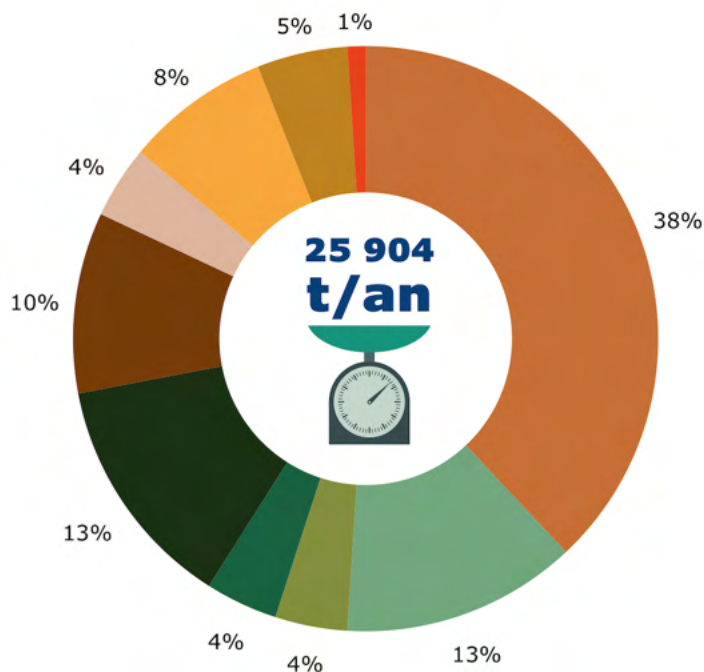
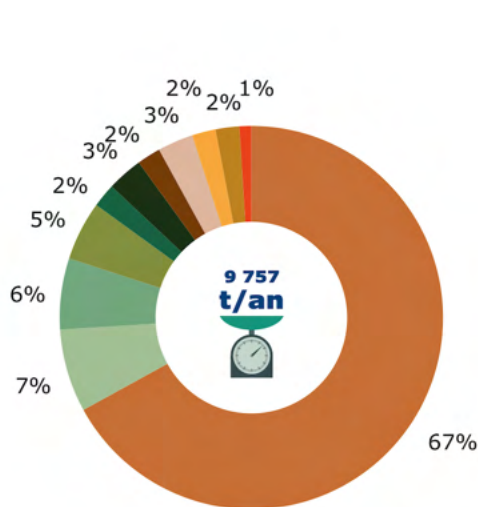
COGÉNÉRATION

échantillon : 58 unités

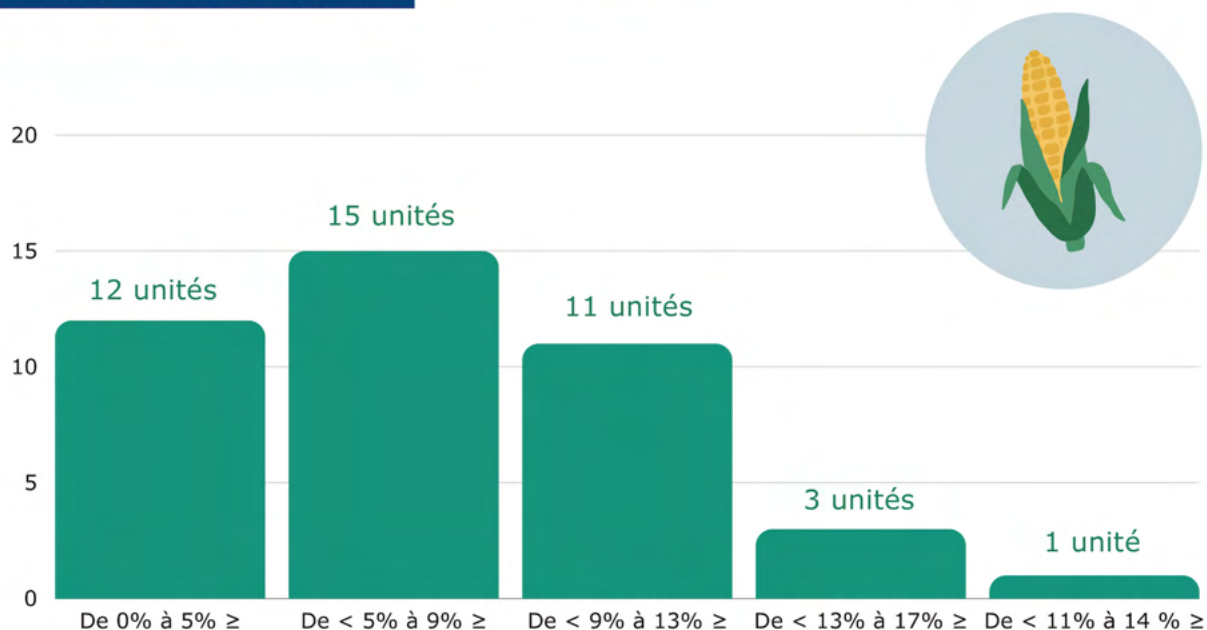


INJECTION

échantillon : 18 unités



TAUX D'UTILISATION DU MAÏS ISSUS DE CULTURES PRINCIPALES



Le seuil de cultures principales dans la ration utilisée par les méthaniseurs doit être de **15% maximum sur 3 ans.**

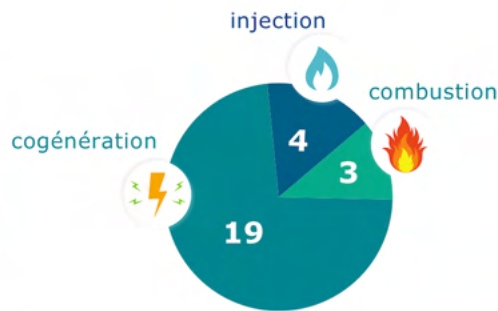
Ainsi, bien qu'une unité de méthanisation ait déclaré plus de 15% d'incorporation de cultures principales en 2022, ses tonnages lissés sur 3 ans (≈ 8%) répondent bien aux 15% réglementaires.

CALVADOS

PARC ACTUEL



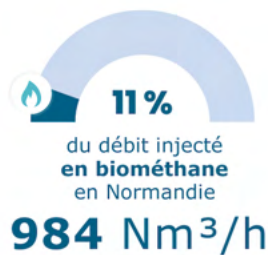
PAR VALORISATION



PAR TYPOLOGIE

Micro-méthanisation	9
À la ferme	10
Collectif agricole	2
Unité territoriale	0
Industrielle	1
STEP	0
ISDND	4
TMB	0

PUISSANCE INSTALLÉE



ÉVOLUTION DU PARC



RÉPARTITION GÉOGRAPHIQUE



EN CONSTRUCTION

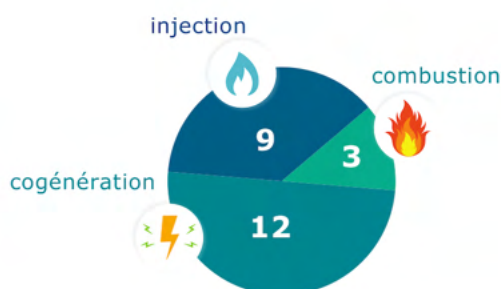


EURE

PARC ACTUEL



PAR VALORISATION



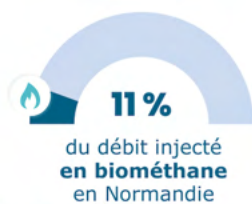
PAR TYPOLOGIE

- Micro-méthanisation **1**
- À la ferme **12**
- Collectif agricole **3**
- Unité territoriale **4**
- Industrielle **1**
- STEP **1**
- ISDND **2**
- TMB **0**

PUISSANCE INSTALLÉE



6 038 KWe



1 585 Nm³/h

ÉVOLUTION DU PARC



RÉPARTITION GÉOGRAPHIQUE



EN CONSTRUCTION

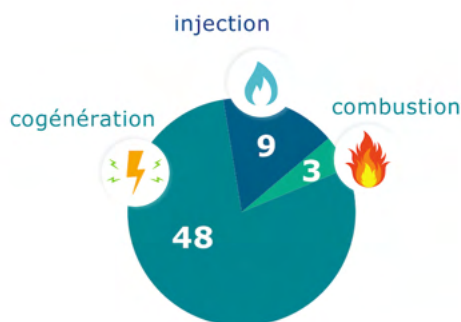


MANCHE

PARC ACTUEL



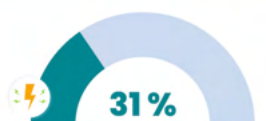
PAR VALORISATION



PAR TYPOLOGIE

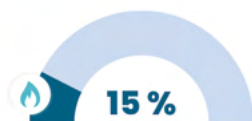
- Micro-méthanisation **19**
- À la ferme **32**
- Collectif agricole **0**
- Unité territoriale **1**
- Industrielle **1**
- STEP **2**
- ISDND **5**
- TMB **0**

PUISSANCE INSTALLÉE



de la puissance installée
en cogénération
en Normandie

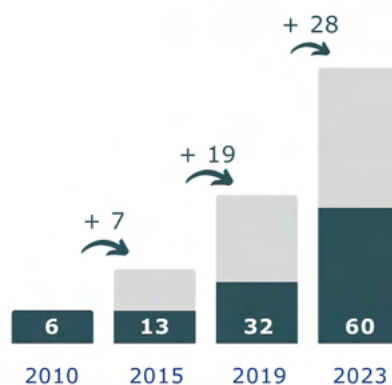
13 000 KWe



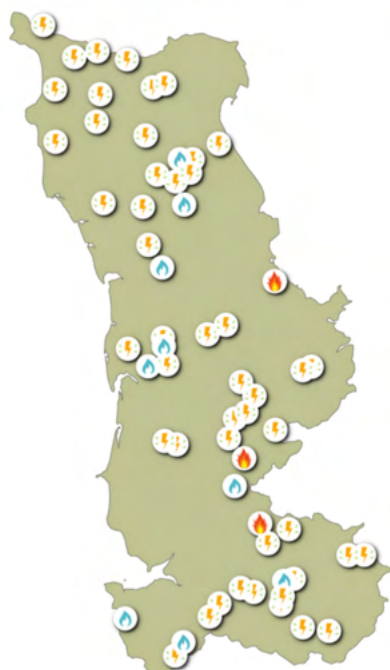
du débit injecté
en biométhane
en Normandie

1 319 Nm³/h

ÉVOLUTION DU PARC



RÉPARTITION GÉOGRAPHIQUE



EN CONSTRUCTION

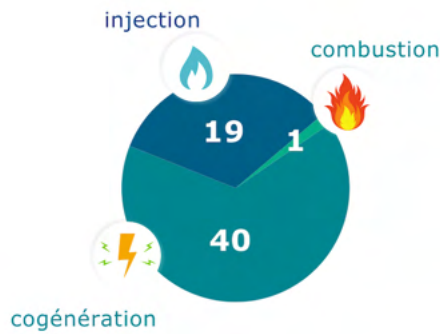


ORNE

PARC ACTUEL



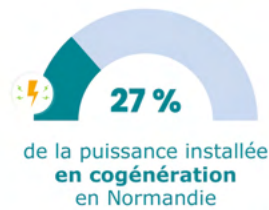
PAR VALORISATION



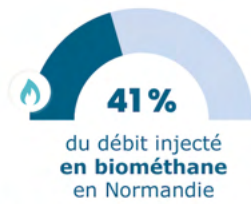
PAR TYPOLOGIE

Micro-méthanisation	3
À la ferme	47
Collectif agricole	7
Unité territoriale	0
Industrielle	0
STEP	0
ISDND	3
TBM	0

PUISSANCE INSTALLÉE

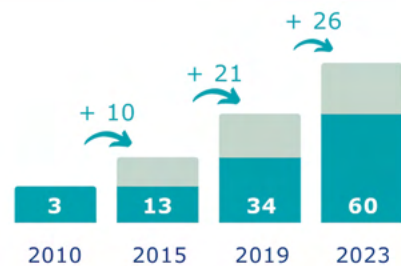


11 000 KWe



3 763 Nm³/h

ÉVOLUTION DU PARC



RÉPARTITION GÉOGRAPHIQUE



EN CONSTRUCTION



SEINE-MARITIME

PARC ACTUEL



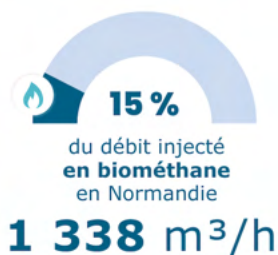
PAR VALORISATION



PAR TYPOLOGIE

Micro-méthanisation	3
À la ferme	4
Collectif agricole	3
Unité territoriale	3
Industrielle	6
STEP	0
ISDND	4
TBM	1

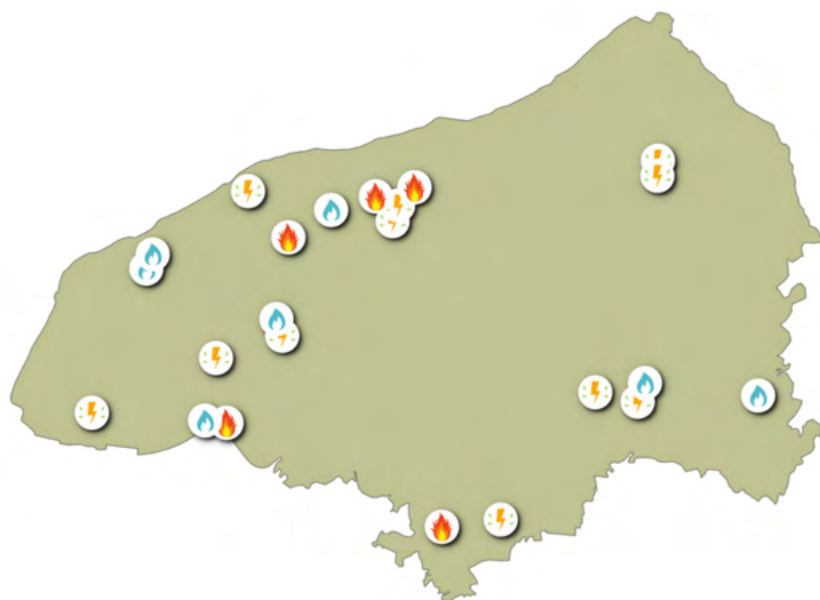
PUISSANCE INSTALLÉE



ÉVOLUTION DU PARC



RÉPARTITION GÉOGRAPHIQUE



EN CONSTRUCTION



MÉTHA'NORMANDIE EN 2023

UNE ANNÉE RICHE EN
ÉVÉNEMENTS, EN NOUVEAUX
OUTILS ET EN PUBLICATIONS.

Métha'Tour Presse Manche

Visites d'unités de méthanisation
par des journalistes

Podcasts

4 épisodes à écouter
« *Projet de méthanisation,
les clés de la réussite* »



Plaquette Financement

Financer un projet
de méthanisation
en Normandie



Soirée-débat Beuzeville

Tables rondes,
témoignages et échanges

Métha'Réseau

Lancement d'un
réseau de porteurs
de projets



Métha'Tour Presse Seine-Maritime



Kit Acceptabilité

Tout savoir sur comment
communiquer et concerter,
appliquer la charte
Métha'Normandie
et réussir à intégrer son
projet au territoire.



MAIS AUSSI EN CELLULES D'ÉCHANGES THÉMATIQUES

Matinée « cogénération »	●	<i>avril</i>
Matinée « intrants »	●	<i>juillet</i>
Matinée « gaz verts » avec l'ATEE Normandie	●	<i>septembre</i>
Webinaire « prévention et sécurité »	●	<i>novembre</i>
Journée « digestats »	●	<i>décembre</i>

ET UNE NOUVELLE OFFRE POUR ACCOMPAGNER LES PORTEURS DE PROJETS SUR LE VOLET ACCEPTABILITÉ

Pack Acceptabilité



1 CHARTE

à signer pour s'engager dans le dialogue territorial.



La signature de la charte Métha'Normandie ouvre l'accès à un accompagnement plus personnalisé sur le volet acceptabilité



1 SUIVI

des démarches de communication et de dialogue engagées après signature de la charte.



1 KIT ACCEPTABILITÉ

qui rassemble tout ce qu'il faut savoir pour bien communiquer et dialoguer autour de son projet.



1 FORMATION

pour monter en compétences et passer de la théorie à la pratique.



GRATUIT (sauf formation*)

*105 €/personne, si financement VIVEA



Vous cherchez les bons interlocuteurs ?



Marie GUILLET, Directrice

m.guilet@biomasse-normandie.org

Benjamin THOMAS, Chargé d'études

b.thomas@biomasse-normandie.org

Loïc MARIE-JOSEPH, Chargé de mission

l.marie@biomasse-normandie.org



Madeleine BREGUET, Cheffe de projets

madeleine.breguet@normandie.chambagri.fr

Alexis PEULSON, Conseiller

alexis.peulson@normandie.chambagri.fr



www.methanormandie.fr 