



#5

La nouvelle lettre de Biomasse Normandie



Janvier 2026



Joyeuse année 2026 !

L'équipe de Biomasse Normandie est ravie de vous adresser ses meilleurs vœux pour cette nouvelle année. Dans un contexte parfois complexe et confus, l'association poursuit son engagement mais plus que jamais, ces enjeux appellent à la coopération, à l'innovation et à l'action collective sur les territoires.

En 2026, nous continuerons donc à mettre notre énergie et notre expertise au service des territoires, à travers l'ingénierie, l'observation, l'animation territoriale et la sensibilisation, toujours avec la même conviction : ce sont les liens humains, le dialogue et le travail collectif qui font avancer les choses durablement. Cette année sera importante puisque nous allons travailler avec nos partenaires notamment ADEME et Région Normandie au renouvellement de la majorité de nos missions d'intérêt général : OBDEC, ORECAN, plan bois-énergie en Normandie et Métha'Normandie.

Aussi, nous vous informons qu'en ce début d'année, la campagne d'adhésion est lancée ! Merci pour votre engagement à nos côtés. Et si vous n'êtes pas encore adhérent.e, rejoignez-nous - chaque adhésion compte ! Très belle année 2026 à vous et à vos équipes, et au plaisir de vous retrouver très prochainement.

[J'adhère à l'association](#)

Le meilleur des 3 derniers mois



Quand Biomasse Normandie rencontre la Pologne...

Le 8 octobre, Biomasse Normandie et la **Chambre d'agriculture de Normandie** ont eu le plaisir d'accueillir pour la première fois une délégation polonaise lors d'une journée consacrée au biogaz et au biométhane. Il s'agissait notamment de l'Ambassade de France en Pologne et du service économique régional Europe centrale et Balte. Ensemble, nous avons échangé sur les enjeux, les savoir-faire et les innovations d'une filière à forts impacts agricoles et énergétiques.

Notre visite



État des lieux du bois-énergie 2025 (données 2024)

Comme chaque année, le plan bois-énergie en Normandie a fait le bilan de la filière bois-énergie en Normandie. Et pour la seconde fois, un état des lieux qui répertorie les chiffres-clés, les essentiels à retenir. Découvrez les chiffres 2025 de la filière !

Les chiffres du bois-énergie



Visite d'une rénovation en copropriété

À l'occasion de la semaine de la rénovation, Biomasse Normandie, en qualité d'AMO, a animé la visite de la copropriété PERSPECTIVES, actuellement en cours de rénovation. Cette rencontre a eu lieu le 20 novembre dernier. Elle a permis une immersion sur le terrain, la présentation des solutions techniques retenues et un retour d'expérience partagé par les copropriétaires, le syndic et le maître d'œuvre, qui ont enrichi les échanges tout au long de l'après-midi. 35 personnes étaient présentes !

Les RETEX de rénovations



venue chez vous, les experts normands sur ICI Normandie

Biomasse Normandie est intervenue trois fois en tant qu'Espace Conseil France lors de l'émission "Bienvenue chez vous, les experts normands". La première portait sur le choix d'un chauffage avec Guillaume, le 9 octobre. La deuxième était le mercredi 26 novembre sur le thème "Stop aux fuites d'air : les clés d'une maison bien isolée". Et enfin, la dernière, mercredi 7 janvier sur la thématique des aides financières. Retrouvez-les !

Écouter nos émissions



Notre première fois au FÊNO

Du vendredi 17 au dimanche 19 octobre, nous avons eu l'opportunité d'occuper un stand aux côtés de **Normandie Energies** et c'était un réel plaisir de discuter avec vous ! Entre échanges et quiz participatif, nombreux sont ceux qui nous ont rapporté que leur passage était riche en apprentissages sur le bois-énergie, notamment en Normandie ! 🎧

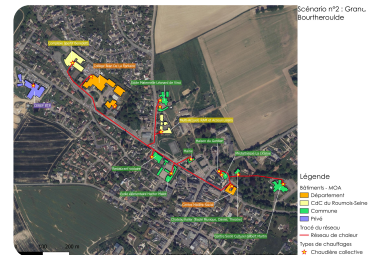
Le FÊNO



Optimiser la collecte de déchets

Amorce a organisé un groupe d'échanges à Paris le 5 décembre dernier auquel Clémentine a participé. Ce dernier a permis de partager les bonnes pratiques d'optimisation de la collecte des déchets ménagers et assimilés et de la gestion des déchèteries. Il vise notamment à proposer des retours d'expérience sur des modalités de collectes innovantes telles que l'évolution des véhicules de collecte, l'amélioration des performances de tri, les modalités de collecte ou encore le remplissage des bennes... Riches en informations et échanges donc !

L'OBDEC



Restitution des études d'opportunité pour création de réseaux de chaleur

Le 25 novembre, Liza et Marine se sont rendues à Grand-Bourgtheroulde (27) afin de restituer deux études sur l'opportunité de créer des réseaux de chaleur dans les communes de Grand-Bourgtheroulde et Bourg-Achard (27). Ces études, réalisées dans le cadre de l'animation du plan bois-énergie en Normandie (PBEN), permet d'accélérer le déploiement des réseaux en identifiant les potentiels projets. Elles sont financées par les partenaires du PBEN et sont gratuites pour les collectivités. Ces deux communes doivent maintenant y réfléchir pour savoir si elles veulent creuser ce sujet qui permettrait au territoire d'avoir un outil de décarbonation.

Nos références



Participation active à la COP régionale

Le 27 novembre 2025, le préfet de la Région Normandie Jean-Benoît Albertini, le président de la Région Normandie Hervé Morin et Anne Clerc, conseillère spéciale au Secrétariat général à la planification écologique, ont présidé la COP Normandie. Celle-ci a réuni 220 acteurs pour accélérer la transition écologique de la région. Biomasse Normandie a participé activement au sein des groupes de travail "Mieux produire", "Mieux se loger" et "Mieux Consommer". Notre équipe a ainsi contribué à l'atteinte d'une partie des objectifs de la feuille de route 2025 avec notamment la réalisation d'un guide sur la gestion des déchets verts et un travail sur la stratégie d'injection du gaz vert dans le réseau de gaz dans un contexte de baisse de consommation.

Les COP normandes



Réunion d'information pour l'intercom de la Vire au Noireau

Biomasse Normandie (14) est intervenue à Roullours, aux côtés du CDHAT dans le cadre d'une réunion d'informations, organisée par l'intercom de la Vire au Noireau. Celle-ci était destinée aux professionnels de la rénovation présents sur son territoire. Les artisans, agents immobiliers et conseillers bancaires ont pu découvrir ou apprendre à connaître l'ECFR, ses missions ainsi que faire un point sur les différentes opérations en cours (OPAH, MaPrimeRénov'...)

La réunion



Journée textile régionale

Les difficultés et enjeux rencontrés par les acteurs et parties prenantes de la filière textile sont bien identifiés. L'écosystème normand (entreprises, associations, collectivités...) n'y échappe pas : mutation des modes de consommation, achat de seconde main, afflux de déchets textiles de faible qualité en lien avec la montée en puissance de la *fast-fashion*, difficultés économiques des acteurs de la collecte et du tri, perspectives et limites du recyclage et de la réincorporation de fibres textiles, engorgement des exutoires à l'export, dépôts sauvages... Ces problématiques sont désormais quantifiées et c'est pourquoi le Comité Régional de l'Économie Circulaire a organisé une journée technique sur la filière textile, avec des intervenants nationaux et régionaux. Cette journée a été l'occasion de partager un état des lieux sur la filière (présentation des conclusions de l'étude de l'OBDEC), de confronter des points de vue et de dresser des pistes de travail pour apporter une réponse régionale à ces enjeux.

La journée

Nous avons également participé...

- Biomasse Normandie est engagée dans la vie associative notamment au conseil d'administration du CIBE, de Fibois Normandie et du réseau Cler. Nous avons ainsi participé au CA du CIBE et de Fibois Normandie au cours de ce trimestre ainsi qu'à trois bureaux du réseau Cler. Dans ces moments de confusion, le réseau est essentiel pour échanger entre acteurs associatifs notamment.
- Le 4 décembre 2025 a eu lieu le Conseil d'Administration de l'association. Moment privilégié avec les membres pour échanger sur la situation de l'association et les projets 2026. Nous avons également présenté l'avancement du projet associatif qui arrive à son terme. Les échanges ont permis de prendre de la hauteur. Plusieurs membres se sont proposés de relire le projet. Un nouveau bureau a par ailleurs été élu : François Taudière (Président), Jean-Luc André (Trésorier) et Jean-Louis Belloche (Secrétaire)
- Le 11 décembre était organisée la réunion annuelle du réseau normand de la rénovation énergétique de l'habitat. En tant que structure "Conseil Habitat & Énergie", Biomasse Normandie était représentée par la présence de 3 collaborateurs : Thibault, Bruno et Carole. Cette journée était scindée en 2 temps : la matinée orientée "France Rénov'" et l'après-midi orienté sur les partenaires institutionnels et professionnels des dispositifs d'aides régionaux.
- Suite à l'incendie d'un centre de tri situé au sud de Caen fin 2018, plusieurs collectivités de l'ex Basse-Normandie se sont lancées dans une démarche commune et durable pour le tri et le recyclage de leurs papiers et emballages. Dans ce cadre, Biomasse Normandie avait participé en 2020-2021 à une étude de faisabilité pilotée par le SYVEDAC visant à identifier les besoins des territoires, dimensionner les équipements et définir les contours d'un projet commun. Au
- Plusieurs collègues du pôle énergies et du pôle déchets et économie circulaire ont participé à une session de formation sur l'outil de cartographie "QGIS", par Jean ALLORENT (In Situ SIG). Session très dense et très riche qui va nous permettre de monter encore en compétence pour présenter sous des formats cartographiques attrayants tous nos différents résultats d'études provenant notamment des observatoires.
- La Maison de l'Habitat, Espace Conseil France Rénov' (ECFR) de Caen la mer, a organisé la Semaine de la Rénovation du 17 au 22 novembre 2025. A cette occasion, Biomasse Normandie, en tant que partenaire, a animé un atelier sur le fonctionnement thermique d'une maison. Cet atelier avait pour but d'apporter des éléments de réflexion sur le confort lié à l'étanchéité à l'air, aux différentes déperditions et à la qualité de l'air intérieur.
- La Commission consultative de suivi du plan (CCESP) est un organe majeur de la gouvernance du plan régional de prévention et de gestion des déchets (PRPGD). Sa composition, définie par un arrêté du Président de Région, reflète la volonté d'associer l'ensemble des parties prenantes du secteur de la prévention et de la gestion des déchets, sans se limiter à une approche strictement réglementaire. Dans la cadre de l'OBDEC, Firmin, Flavie, Clothilde et Alexandre sont intervenus lors de la commission consultative d'évaluation et de suivi plan (CCESP), organise majeur de la gouvernance du Plan régional de prévention et de gestion des déchets (PRPGD). Ils ont présenté les principaux indicateurs en matière de gestion des déchets en Normandie. Lors des réunions annuelles organisées par la Région Normandie, l'OBDEC a l'occasion de présenter ses travaux, notamment les derniers indicateurs de suivi. Ces réunions permettent

terme de cette étude, 13 collectivités locales normandes ont créé la SPL NORMANTRI qui a porté ce projet. Attendu depuis plusieurs années, le centre de tri interdépartemental vient d'entrer en fonctionnement début janvier ! La première mise en marche symbolique de l'outil a été opérée le 15 décembre 2025 lors de l'inauguration du site.

- Le 13 novembre, le RARE a réuni ses membres à Paris pour son séminaire annuel. Une journée rythmée par des échanges ouverts, des idées audacieuses et des projets concrets. Ce rendez-vous a confirmé ce qui fait notre force : un réseau vivant, qui sait partager, questionner et construire ensemble pour amplifier l'impact de nos actions.
- Le 2 décembre 2025, les acteurs du Métha'Normandie se sont réunis au sein du Comité d'orientation stratégique. Des sujets stratégiques ont été abordés dont le contrôle des unités de méthanisation, la dynamique de développement en Normandie et en UE, les résultats du travail sur la stratégie d'injection du biométhane dans le réseau dans un contexte de diminution des consommations de gaz et la prochaine programmation.

également de présenter les démarches régionales engagées et à venir en matière de gestion des déchets ou d'économie circulaire.

- Présentation du service France Rénov' auprès des chargés d'accueil et d'urbanisme des mairies à Cœur de Nacre. Explication du fonctionnement thermique d'une maison, du service public France Rénov', de l'accompagnement des ménages et les aides financières mobilisables dans le cadre des rénovations. Cette présentation a été suivie d'une visite de chantier exemplaire d'une maison ancienne rénovée au niveau BBC accompagnée par Biomasse Normandie en tant que structure accompagnatrice pour mobiliser MaPrimeRénov' parcours accompagné et l'aide régionale.

La Biomass'Team

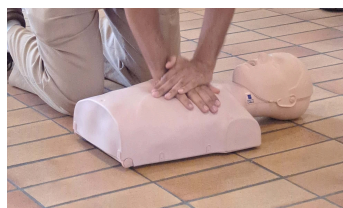


Deux nouvelles aventures !

La Biomass'Team a dit au revoir à deux biomassiens en novembre ! Après plusieurs années de bons et loyaux services, Yves Marti et Loïc Marie-Joseph sont partis pour de nouvelles aventures. Avec respectivement 10 et 4 ans à Biomasse Normandie, ils ont désormais rejoint de nouveaux projets. Loïc a rejoint la Norvège et Yves le Pays d'Auge (un peu plus près donc). Bonne route à eux ! 😊

Une journée qui soude

Pour terminer l'année en beauté, la Biomass'Team s'est réunie le 19 décembre pour une journée où la bonne humeur était maîtresse ! Nous avons pu faire un petit atelier sur le projet associatif, enchaîner avec un repas partagé et confectionné par toutes et tous. Et enfin, l'après-midi a été consacrée à des jeux entre équipes (on ne dira pas qui a gagné mais leur groupe se nommait "les verts de terre"). Rien de mieux pour terminer cette année 2025 !



Deux nouveaux formés aux premiers secours

Pauline et Firmin ont été formés les 24 et 25 novembre 2025 pour porter les premiers secours en cas d'accident du travail ou de malaise et participer à la prévention des risques professionnels. Il s'agit de la formation "Sauveteur secouriste du travail". Cette formation initiale est validée pour deux ans

Les travaux en cours



Étude de réflexion sur l'évolution de la valorisation du biogaz de la station d'épuration d'Évreux



Amélioration du dispositif Fonds air bois

L'agglomération Evreux Portes de Normandie regroupe 74 communes et plus de 110 000 habitants. L'assainissement constitue l'une des compétences exercées par la collectivité. À ce titre, elle gère un parc de stations d'épuration, dont la station de Gravigny (capacité nominale de 123 000 équivalents habitants et extension possible à 164 000 EH). Elle est équipée d'un méthaniseur qui traite les boues primaires et secondaires, ainsi que les graisses. Le contrat de cogénération arrive à échéance en 2031. Parallèlement, l'un des deux moteurs de cogénération est hors-service. La collectivité souhaite donc engager, dès à présent, une réflexion sur les solutions envisageables pour la valorisation du biogaz au terme du contrat ou de manière anticipée.



Étude sur la gestion des déchèteries et assistance à la rédaction de règlements

La Cdc Domfront-Tinchebray Interco regroupe 15 communes et 15 800 habitants et exerce la compétence collecte et traitement des déchets. Les modalités différentes selon les territoires. Des travaux d'optimisation des déchèteries ont été réalisés avec l'appui de Biomasse Normandie afin d'améliorer le tri et la flexibilité des sites. La collectivité souhaite désormais étudier la mise en place d'un contrôle d'accès en déchèterie, l'accueil des professionnels et être accompagnée pour la rédaction des règlements de collecte et de déchèterie.

Depuis 2013, l'ADEME soutient le déploiement du Fonds Air Bois afin de réduire l'impact du chauffage domestique au bois sur la qualité de l'air, en accélérant le remplacement des appareils anciens et en promouvant de bonnes pratiques. L'étude engagée vise à améliorer le dispositif dès 2026, puis à envisager une évolution plus structurante en 2027, en élargissant son déploiement territorial, en ciblant mieux les bénéficiaires et en renforçant son effet incitatif dans un contexte budgétaire contraint. Elle cherche également à simplifier et fiabiliser le dispositif et son évaluation, avec un lancement en janvier et des conclusions attendues avant l'été pour alimenter le prochain appel à projets Fonds Air Bois.



Début du pacte entreprise

Biomasse Normandie fait partie du pacte entreprise ! Lancé par l'ADEME en 2025, le pacte entreprise vise à accélérer la transition énergétique des PME des secteurs tertiaire et industriel en leur apportant information, conseil et accompagnement sur la performance énergétique de leurs bâtiments et activités. Véritable guichet unique gratuit, il accompagne les entreprises à chaque étape de leurs projets d'économies d'énergie, de la réflexion à la mise en œuvre. Dans le Calvados, Biomasse Normandie interviendra auprès du secteur tertiaire et la Chambre de Métiers et de l'Artisanat auprès des artisans, avec un déploiement opérationnel dès janvier 2026 pour une durée de 2,5 ans.

Ça arrive...



Animation de cours pour l'IUT à Saint-Lô

C'est le lancement de la session de 15h de cours sur le bois-énergie pour les élèves du BUT métiers de la transition et de l'efficacité énergétiques à St-Lô. Du 12 au 23 janvier, Marine animera cours théoriques, travaux dirigés et examen final. L'objectif est de comprendre les enjeux de la filière, les grands principes techniques d'une installation bois-énergie et être capable d'appliquer les règles de base de dimensionnement et de chiffrage d'un projet.

La formation



Rencontres des animateur.ices du bois-énergie

Le 9 et 10 février, les collègues du pôle Énergies vont participer aux rencontres des animateurs et animatrices bois-énergie, qui sont organisées tous les ans par le CIBE et auront lieu cette année à Nantes en amont du Salon Bio360. Chaque année c'est un moment important qui permet de créer du lien et d'échanger avec les animateurs des autres régions sur les difficultés et bonnes pratiques. C'est également l'occasion d'avoir des informations sur le contexte national et les grands enjeux de la filière. Et c'est également un moment très convivial !

L'événement



19e édition des rencontres avec les éco-organismes

AMORCE organise le 22 janvier 2026 la 19e édition de ses rencontres avec les éco-organismes, consacrée au cadre juridique et contractuel des filières à responsabilité élargie du producteur (REP). Dans un contexte marqué en 2025 par des crises et des remises en cause, ces échanges viseront à questionner la solidité du cadre législatif et réglementaire afin de garantir le respect des engagements des différentes parties prenantes.

Les 19èmes rencontres



Participation à l'interclub NECI



Atelier du Club consigne & réemploi des emballages



Rencontres du chanvre normand

Le Comité Régional Économie Circulaire (CREC) organise le 13 février une rencontre des clubs NECI afin de faire le point sur leur actualité, leurs besoins et leurs projets, et de suivre la feuille de route régionale de l'économie circulaire. Biomasse Normandie y participe dans le cadre de l'animation de l'OBDEC. Les clubs NECI sont des espaces d'échange, de veille et de partage au sein du réseau Normandie Économie Circulaire, réunissant les acteurs engagés ou souhaitant s'engager en faveur de l'économie circulaire en Normandie.

NECI Normandie

Alexandre participera à l'atelier qu'organise Normandie Équitable, en tant qu'animateur du club «Consigne & Réemploi des emballages en Normandie», un temps de travail collectif consacré à l'élaboration d'une stratégie de plaidoyer pour le retour de la consigne en Normandie. Cette rencontre vise à capitaliser sur les travaux précédents, construire une vision partagée du réemploi à l'échelle régionale et définir les messages et leviers d'action d'un plaidoyer collectif.

Le club

Les Rencontres du Chanvre en Normandie rassemblent les acteurs impliqués dans la culture, la transformation et la valorisation du chanvre : agriculteurs, entreprises, experts techniques, collectivités et structures d'accompagnement. Organisé dans le cadre du [programme Chanvre Normand](#), cet événement a pour objectif de faciliter les échanges, valoriser les usages du chanvre et encourager l'émergence de projets structurants sur le territoire. Rendez-vous le 19 janvier 2026 à l'Espace Victor Hugo de Lisieux.

Le programme

Actualités régionales et nationales

Lancement du projet ORION

La biomasse agricole est de plus en plus sollicitée pour des usages matières et énergies, mais les volumes envisagés sont parfois déconnectés des réalités du terrain, créant des risques de tension sur la ressource. Afin d'améliorer la connaissance régionale et de prioriser les usages, la Chambre d'Agriculture de Normandie et Biomasse Normandie proposent la création de l'Observatoire régional de la biomasse agricole (ORION), avec le soutien de l'ADEME et de la Région Normandie. Cet observatoire vise à évaluer la disponibilité de la biomasse, anticiper les tensions, vérifier la cohérence des projets et contribuer à la stratégie régionale de décarbonation à l'horizon 2050.

France Rénov' en 2026

En 2026, France Rénov' continue d'être le service public de la rénovation de l'habitat. Il offre la possibilité à chaque citoyen, quels que soient les revenus, d'avoir des informations et des conseils sur tous les sujets en lien avec l'habitat : énergie, autonomie et lutte contre l'habitat indigne. Ce service est neutre, indépendant et gratuit pour l'utilisateur, grâce à un financement de collectivités, de l'Agence Nationale de l'Habitat (ANAH) et de la Région Normandie. Les conseillers apportent des conseils techniques adaptés au bâti en prenant en compte les souhaits du ménage. Ces conseils sont délivrés, selon les disponibilités des personnes, soit par téléphone soit lors de permanences physiques (sur rendez-vous) sur le territoire. Les aides financières mobilisables, à date, sont également évoquées ainsi que les démarches à faire, notamment celles en lien avec l'urbanisme, pour que le projet aboutisse sereinement. Ce service assure également un rempart efficace aux démarches frauduleuses. 3 structures partenaires assurent ce service sur le Calvados, hors Caen la mer, (Biomasse Normandie, CDHAT et Soliha) pour les collectivités ayant conventionné. Pour toutes informations et/ou conseils, contacter le 09 82 81 63 80 (prix appel local).

OBDEC : évolution des modalités d'enquêtes auprès des collectivités

Dans le cadre du suivi de la gestion des déchets ménagers et assimilés en Normandie, l'association lance chaque année des enquêtes auprès des collectivités locales. Les données recueillies sont saisies sous SINOE®, un outil informatique mis à disposition par l'ADEME qui sert à compiler, analyser et valoriser les données d'observation des déchets ménagers et assimilés. L'ADEME a lancé des travaux de modernisation de cet outil il y a plusieurs mois. La version 3 de SINOE® va ouvrir courant mars 2026 et les collectivités seront invitées progressivement à saisir leurs données directement dans l'outil. L'objectif à terme est que tous les enquêtés saisissent directement dans SINOE®. Biomasse Normandie continuera le travail indispensable d'animation, de contrôle, de validation et d'analyse des données.

On vous recommande...



DESSIN ANIMÉ Compostman et moi

Compostman et moi raconte l'aventure de Charlie, 6 ans et demi, et son frère Zach, 11 ans qui rencontrent Compostman, un super-héros pas comme les autres - un drôle de monstre venu du compost ! Ensemble, avec leurs amis, avec humour et imagination, ils découvrent que trier et composter ses déchets peut devenir un vrai super-pouvoir pour protéger la planète ! Un dessin-animé qui permet aux enfants de pouvoir agir eux aussi.

Le dessin-animé



VIDÉO YOUTUBE Ces activistes sont légendaires

L'éco-féminisme ou les éco-féminismes sont une branche des luttes écologistes. Camille Étienne et ses invitées nous parlent de que représente(nt) ce(s) mouvement(s) et en quoi la lutte féministe et le militantisme écologique sont liés. Nous vous recommandons également d'autres vidéos de la chaîne "Avant l'orage". A découvrir dès maintenant !

La vidéo



PROJET SNBC 3

Présentation du projet de 3^e Stratégie nationale bas-carbone (SNBC 3), c'est-à-dire la feuille de route proposée par l'État pour réduire les émissions de gaz à effet de serre et atteindre la neutralité carbone en 2050. Elle expose les objectifs, grandes orientations et trajectoires envisagées, et sert de base à la concertation et à la consultation publique avant l'adoption officielle du texte par décret au printemps 2026.

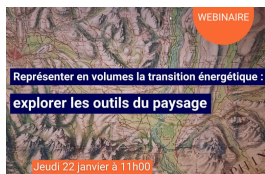
Le projet



WEBINAIRE Électrification : comment sortir du paradoxe français ?

L'électrification des usages et la place de l'électricité dans le mix énergétique est un point central de la stratégie française en matière de transition ; mais l'électrification reste lente. En partant d'une analyse des tendances et du contenu de ces projections de référence, ce webinaire explorera les conditions de réussite de l'électrification. Montrant les risques de stratégies forçant à tout prix la demande ou freinant les énergies renouvelables, il s'interrogera sur les leviers d'optimisation technique et économique de cette électrification, au service de la décarbonation et de la souveraineté.

Le webinaire de Négawatt



WEBINAIRE Représenter en volumes la transition énergétique : explorer les outils du paysage.

Le réseau Cler vous invite à un webinaire le jeudi 22 janvier, de 11h à 12h, intitulé "Représenter en volumes la transition énergétique : explorer les outils du paysage". Ce temps d'échange permettra d'explorer comment les modélisations, visites de terrain et outils de visualisation aident à mieux s'approprier les projets d'énergies renouvelables et à réfléchir collectivement à leur intégration paysagère.

Le webinaire du CLER



RESSOURCES Paysages en transition : cinq ressources

Comment réussir une transition énergétique et un aménagement des territoires qui soient désirés par les habitants et habitantes ? Comment inscrire au cœur des paysages le développement des énergies renouvelables ? Les unités de production d'énergies renouvelables peuvent-elles être au service du paysage ? Découvrez cinq ressources et outils clés du Réseau CLER.

Les ressources

Nouvelle année !

Aussi, nous vous informons qu'en ce début d'année, la campagne d'adhésion est lancée ! Merci pour votre engagement à nos côtés. Et si vous n'êtes pas encore adhérent.e, rejoignez-nous - chaque adhésion compte ! Très belle année 2026 à vous et à vos équipes, et au plaisir de vous retrouver très prochainement.

Je soutiens Biomasse Normandie

Biomasse Normandie



18 rue d'Armor, 14000 CAEN

Suivez-nous !



Cet email a été envoyé à {{ contact.EMAIL }}
Vous l'avez reçu car vous êtes inscrit à notre newsletter.

[Mettre à jour vos préférences](#) | [Se désinscrire](#)

