

NOUS RECRUTONS



Biomasse Normandie s'attache depuis 1983 à trouver des solutions aux défis environnementaux actuels.



RÉNOVATION
ÉNERGÉTIQUE



ÉNERGIES



DÉCHETS ET
ÉCONOMIE CIRCULAIRE

Nous menons des missions d'ingénierie-conseil et animons des missions d'intérêt général.

Animation territoriale

Ingénierie et conseil

Mission R&D

Observation

Expertise

Partenaire privilégié de la Région Normandie et de l'ADEME, les collectivités, les services publics et les acteurs privés nous font confiance pour les conseiller et les orienter à déployer des actions concrètes à l'échelle des territoires !



EXPERTISE
RECONNUE



OBJECTIVITÉ
EN PRINCIPE D'ACTION



RÉSEAU MULTI-ACTEURS
RICHE ET DYNAMIQUE

CHARGÉ.E D'ÉTUDES DÉCHET | ÉCONOMIE CIRCULAIRE

LE PROFIL PÉPITE

- Bac + 5 Génies des procédés, rudologie - Expérience souhaitée
- Intérêt pour la thématique des déchets, des ressources et de l'économie circulaire.
- Maîtrise informatique et notamment Excel.
- Autonomie, rigueur, curiosité, motivation, dynamisme et qualités relationnelles et rédactionnelles sont les maîtres mots !
- Goût du travail d'équipe, du monde associatif et de la convivialité !

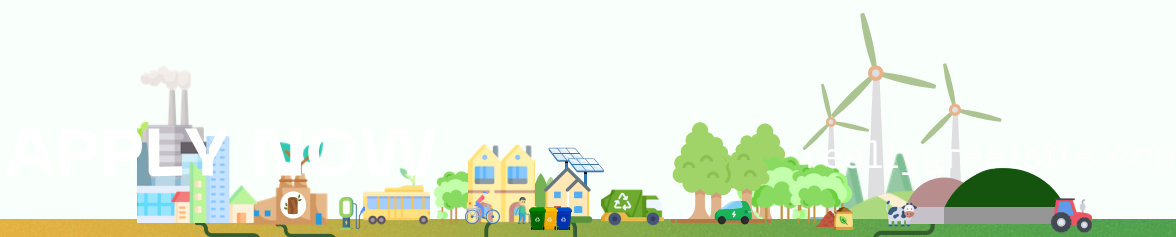
LES MISSIONS DU POSTE



Formuler des **réponses à des appels d'offres** et **accompagner les collectivités et les porteurs de projets publics ou privés** sur diverses thématiques en lien avec la valorisation agronomique des déchets



Contribuer au **bilan des installations de traitement des ordures ménagères** dans le cadre de l'Observatoire des déchets, de la ressource et de l'économie circulaire de Normandie (OBDEC).



LES MISSIONS Plus en détails



1. Réponse à des appels d'offres et accompagnement des collectivités et des porteurs de projets

L'association répond régulièrement à des appels d'offres et accompagne les collectivités (locales et territoriales) et les porteurs de projets sur diverses thématiques, telles que :

- ↳ L'optimisation des services déchets (services de collecte, réseau de déchèteries...).
- ↳ Le tri à la source des biodéchets (gestion de proximité et collecte séparée).
- ↳ Le renouvellement de marchés de collecte et traitement des déchets.
- ↳ La mise en œuvre de schémas de gestion (boues, déchets organiques, cendres, ...).
- ↳ Déconditionnement des biodéchets.
- ↳ Compostage/méthanisation de déchets organiques.

Ces missions d'expertise sont généralement organisées en plusieurs phases :

- ↳ Phase d'état des lieux/diagnostic : sur les services en place, les besoins, les solutions envisageables, le contexte local, la réglementation en vigueur...
- ↳ Phase de dimensionnement : leviers d'optimisation et scénarios de mise en œuvre, dimensionnement technico-économique d'équipements, de services...
- ↳ Phase de restitution : présentation des résultats, plan d'actions.

2. OBDEC - Volet "Installations de traitement des ordures ménagères"

Dans le cadre de son animation territoriale, Biomasse Normandie publie chaque année des bilans régionaux rendant compte des indicateurs de gestion des déchets sur les territoires. Les tâches à réaliser porteront sur :

- ↳ Le recueil des données auprès des exploitants d'installations (enquêtes annuelles avec l'aide d'un stagiaire) et de nos partenaires (ADEME, Région, DREAL), ou issues de bases de données en accès libres.
- ↳ La manipulation de jeux de données, l'analyse de ces données, leur vérification/cohérence avec si besoin des relances pour aboutir à la consolidation d'indicateurs.
- ↳ La réalisation des bilans annuels.
- ↳ La présentation des résultats lors de webinaires et de la commission consultative d'élaboration et de suivi de la planification régionale relative à la prévention et à la gestion des déchets.
- ↳ Le développement des liens avec les réseaux d'acteurs pour favoriser la remontée d'informations et la connaissance du territoire. À ce titre, le chargé.e d'études réalisera régulièrement des entretiens avec les opérateurs économiques ainsi que des visites de site de traitement. L'enjeu sera d'entretenir le réseau.
- ↳ La capitalisation des données remontées du terrain (notamment lors de visites et d'échanges) pour conforter/accroître l'expertise de l'association.
- ↳ L'identification des enjeux en matière de gestion des déchets, des orientations de développement des filières et des actions de prospective à mener.

LES MODALITÉS

- CDI (convention collective Syntec - accord 35h) - temps de travail hebdomadaire 37h20 et 14 jours de RTT
- Rémunération selon expérience
- Avantages : plan épargne entreprise (abondement 300 %), complémentaire santé, prise en charge d'une partie des frais de transport, prime vacances, indemnités kilométriques vélo, retraite supplémentaire, prévoyance et une bonne ambiance d'équipe
- Caen
- Poste à pourvoir à partir d'octobre 2026
- Permis B obligatoire

CANDIDATE !

Envoie-nous ton CV et ta lettre de motivation, UNIQUEMENT PAR MAIL, à

recrutement@biomasse-normandie.org

**Précise dans l'objet
« Candidature CDI déchets OBDEC »**